



Breve descripción del producto



De ojo



De pala



De pala angosta



Tipo pin



Bornas – Dado
AL/CU



Conectores flexibles



Dual tipo tubo –
Aluminio

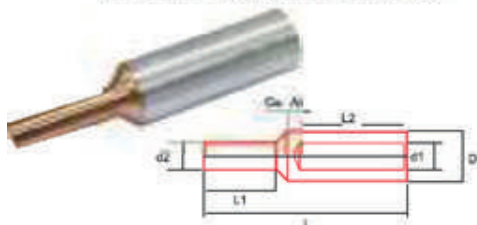


De pala

Características	
Producto	Terminales / Conectores bimetálicos y conectores aluminio
Material	Cobre/Aleación de aluminio Al 6061 con revestimiento electrolítico de estaño
Usos	Se utilizan para conexión de equipos de potencia, de medida, de transformación, de protección con cables de aluminio, en subestaciones o en tableros con barras de cobre, con breaker totalizador de caja moldeada, en gabinetes de medidores de corriente, y en tableros de servicios generales y zonas comunes
Corriente nominal	Pala agosta, de empalme, pin, terminal de pala, terminal de ojo, puente flexible y tipo borna.
Marcación	AL-CU
Requiere de gel antioxidante	SI (SIN EXCEPCIÓN)

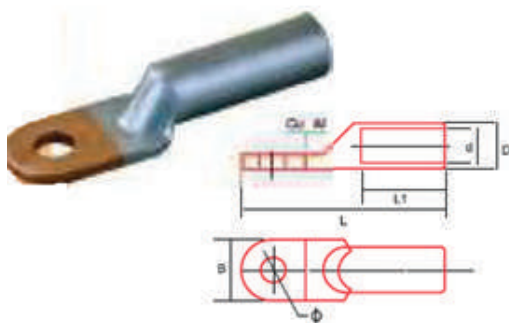


Conector Bimetálico tipo Pin



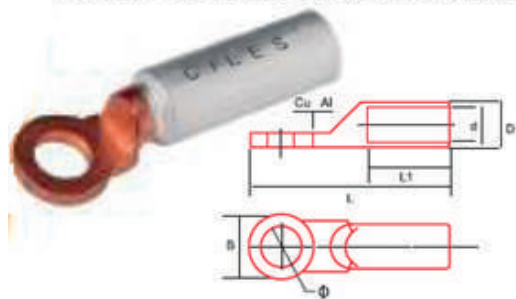
Ref.	Código	Descripción	d1# INT	d2 #PIN	D# EXT	L2 Profun PIN	L1 Lan. int PIN	L	# Conductor	CS # hilos	CS # hilos	CS # hilos	CS # hilos	CS # hilos
PT850300	PBL-08	Conector Bimetálico Terminal de Pin CU-AL 12 AWG	2.2	2.10	4.3	9.0	13	25	1	2.05	2.05	2.5	-	-
PT850301	PBL-10	Conector Bimetálico Terminal de Pin CU-AL 10 AWG	2.8	2.65	5.4	9.0	13	25	1	2.59	2.59	6	-	-
PT850302	PBL-12	Conector Bimetálico Terminal de Pin CU-AL 8 AWG	3.5	3.35	6.7	14.5	16	35	1	3.26	3.26	10	-	-
PT850303	PBL-14	Conector Bimetálico Terminal de Pin CU-AL 6 AWG	5.2	4.80	9.8	22.0	18	45	7	1.55	4.65	-	25	25
PT850304	PBL-16	Conector Bimetálico Terminal de Pin CU-AL 4 AWG	6.1	6.00	12.0	29.0	20	58	7	1.96	5.88	-	35	35
PT850305	PBL-25	Conector Bimetálico Terminal de Pin CU-AL 2 AWG	7.6	7.00	14.0	33.5	22	71	7	2.47	7.46	-	70	70

Conector Bimetálico de pala para tornillo



Ref.	Código	Descripción	d# INT	D# EXT	L1 Profun	L Lan. int	# OJO	B Ancho Pala	# Conductor	CS # hilos	CS # hilos	CS # hilos	CS # hilos	CS # hilos
PT850320	DTL-1-10	Conector Bimetálico Terminal Pala 6 AWG	5.2	10.0	30	65	8.5	16	7	1.55	4.65	25	25	-
PT850321	DTL-1-16	Conector Bimetálico Terminal Pala 4 AWG	6.1	11.0	31	70	8.5	16	7	1.96	5.88	35	35	-
PT850322	DTL-1-25	Conector Bimetálico Terminal Pala 2 AWG	7.6	14.0	39	85	10.5	20	7	2.47	7.46	70	70	-
PT850324	DTL-1-50	Conector Bimetálico Terminal Pala 1/0	9.8	16.0	43	90	10.5	26	19	1.89	9.44	70	95	-
PT850325	DTL-1-70	Conector Bimetálico Terminal Pala 2/0	11.0	18.0	47	102	12.5	25	19	2.13	10.64	120	120	-
PT850326	DTL-1-80	Conector Bimetálico Terminal Pala 3/0	12.4	21.0	50	112	12.5	27	19	2.39	11.94	150	150	-
PT850327	DTL-1-95	Conector Bimetálico Terminal Pala 4/0	13.8	23.0	53	120	14.5	29	19	2.68	13.44	185	185	-
PT850328	DTL-1-120	Conector Bimetálico Terminal Pala 250 MCM	15.0	24.0	55	124	14.5	33	37	2.09	14.58	185	185	-
PT850329	DTL-1-150	Conector Bimetálico Terminal Pala 300 MCM	16.5	25.0	56	126	14.5	33	37	2.29	15.98	240	-	-
PT850330	DTL-1-165	Conector Bimetálico Terminal Pala 350 MCM	17.7	27.0	57	133	16.5	36	37	2.47	17.28	240	240	-
PT850331	DTL-1-185	Conector Bimetálico Terminal Pala 400 MCM	19.0	30.0	60	140	16.5	39	37	2.64	18.68	300	300	-
PT850332	DTL-1-240	Conector Bimetálico Terminal Pala 500 MCM	21.0	34.0	66	158	21.0	50	37	2.95	20.68	-	400	-
PT850333	DTL-1-300	Conector Bimetálico Terminal Pala 600 MCM	23.0	-	-	-	-	-	61	2.52	22.72	-	-	-

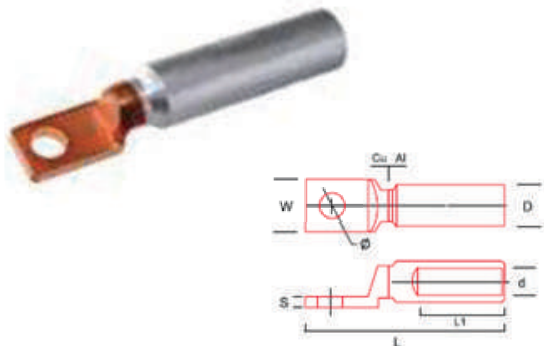
Conector Bimetálico de ojo para tornillo



Ref.	Código	Descripción	d# INT	D# EXT	L1 Profun	L Lan. int	# OJO	B Ancho Pala	# Conductor	CS # hilos	CS # hilos	CS # hilos	CS # hilos	CS # hilos
850306	DTL-2-10	Conector Bimetálico Terminal Pala 6 AWG	5.2	10.0	30	87	8.5	16	7	1.55	4.65	25	25	-
850307	DTL-2-16	Conector Bimetálico Terminal Pala 4 AWG	6.1	11.0	31	87	8.5	16	7	1.96	5.88	35	35	-
850308	DTL-2-25	Conector Bimetálico Terminal Pala 2 AWG	7.6	14.0	39	87	10.5	20	7	2.47	7.46	70	70	-
850309	DTL-2-50	Conector Bimetálico Terminal Pala 1/0	9.8	16.0	43	87	10.5	26	19	1.89	9.44	70	95	-
850310	DTL-2-70	Conector Bimetálico Terminal Pala 2/0	11.0	18.0	47	87	12.5	25	19	2.13	10.64	120	120	-
850311	DTL-2-95	Conector Bimetálico Terminal Pala 4/0	13.8	23.0	53	87	14.5	29	19	2.68	13.44	185	185	-
850312	DTL-2-120	Conector Bimetálico Terminal Pala 250 MCM	15.0	24.0	55	111	14.5	33	37	2.09	14.58	185	185	-
850313	DTL-2-165	Conector Bimetálico Terminal Pala 350 MCM	17.7	27.0	57	116	16.5	36	37	2.47	17.28	240	240	-
850314	DTL-2-185	Conector Bimetálico Terminal Pala 400 MCM	19.0	30.0	60	116	16.5	39	37	2.64	18.68	300	300	-
850315	DTL-2-240	Conector Bimetálico Terminal Pala 500 MCM	21.0	34.0	66	116	21.0	50	37	2.95	20.68	-	400	-

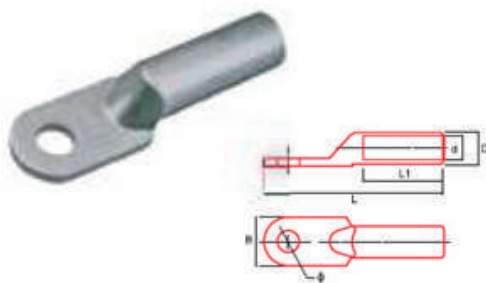


Conector de pala angosta para breaker totalizador



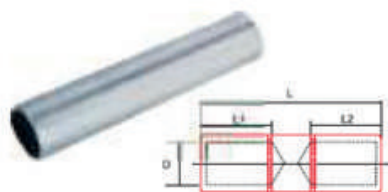
DTL - 25 CABKE BIMETALLIC LUG									
Ref	Código	Descripción	$\phi \pm 0.3$	D+0.2	d+0.2	L+2	L1+2	W+0.3	S+0.3
850380	DTL-25-10	Conector bimetalico para MCCB 6AWG 50A	5.2	16	5.2	87	42	14	4.2
850381	DTL-25-16	Conector bimetalico para MCCB 4AWG 65A	5.2	16	6.1	87	42	14	4.2
850382	DTL-25-25	Conector bimetalico para MCCB 2AWG 90A	8.5	16	7.5	87	42	14	4.2
850383	DTL-25-50	Conector bimetalico para MCCB 1/0 120A	8.5	20	9.8	100	50	17	5.2
850384	DTL-25-70	Conector bimetalico para MCCB 2/0 135A	8.5	20	11	100	50	17	5.2
850386	DTL-25-95	Conector bimetalico para MCCB 4/0 180A	8.5	20	13.8	100	50	17	5.2
850387	DTL-25-120	Conector bimetalico para MCCB 250MCM 205A	8.5	25	15	120	60	21	6.2
850388	DTL-25-165	Conector bimetalico para MCCB 350MCM 250A	10.5	32	17.5	125	60	25	7.2
850389	DTL-25-240	Conector bimetalico para MCCB 500MCM 310A	10.5	32	21	125	60	25	7.2

Conector Aluminio de pala para tornillo



Ref.	Código	Descripción	ϕ INT	ϕ EXT	L1 Profun.	L Len. tot.	ϕ OJO	ϕ PATA	Conductor			YGR	YTO
			INT	EXT	Profun.	Len. tot.	OJO	PATA	mm	mm	mm	mm	mm
PT850334	DL-10	Conector Aluminio Terminal Pala 6 AWG	5.2	10.0	30	64	8.5	16	7	1.55	4.65	25	25
PT850335	DL-16	Conector Aluminio Terminal Pala 4 AWG	6.1	11.0	31	66	8.5	16	7	1.96	5.88	35	35
PT850336	DL-25	Conector Aluminio Terminal Pala 2 AWG	7.6	14.0	40	83	10.5	20	7	2.47	7.46	70	70
PT850338	DL-50	Conector Aluminio Terminal Pala 1/0	9.8	16.0	43	90	10.5	23	19	1.89	9.44	70	95
PT850339	DL-70	Conector Aluminio Terminal Pala 2/0 (DL)	11.0	18.0	46	102	12.5	25	19	2.13	10.64	120	120
PT850340	DL-80	Conector Aluminio Terminal Pala 3/0 (DL)	12.4	21.0	48	112	12.5	27	19	2.39	11.94	150	150
PT850341	DL-95	Conector Aluminio Terminal Pala 4/0 (DL)	13.8	23.0	52	118	14.5	29	19	2.68	13.44	185	185
PT850342	DL-120	Conector Aluminio Terminal Pala 250 MCM (DL)	15.0	24.0	53	122	14.5	33	37	2.09	14.58	185	185
PT850343	DL-150	Conector Aluminio Terminal Pala 300 MCM (DL)	16.5	25.0	54	126	14.5	33	37	2.29	15.98	240	-
PT850344	DL-165	Conector Aluminio Terminal Pala 350 MCM (DL)	17.7	27.0	58	133	16.5	36	37	2.47	17.28	240	240
PT850345	DL-185	Conector Aluminio Terminal Pala 400 MCM (DL)	19.0	30.0	61	140	16.5	39	37	2.64	18.68	300	300
PT850346	DL-240	Conector Aluminio Terminal Pala 500 MCM (DL)	21.0	34.0	67	165	21.0	50	37	2.95	20.68	-	400
PT850347	DL-300	Conector Aluminio Terminal Pala 600 MCM (DL)	23.0	-	-	-	-	61	51	2.52	22.72	-	-

Conector Dual tipo Tubo



Ref.	Código	Descripción	ϕ INT	ϕ EXT	L1/L2 Profun.	L Len. tot.	Conductor			L1	YGR	YTO
			INT	EXT	Profun.	Len. tot.	mm	mm	mm	mm	mm	mm
PT850350	GL-8	Conector empalme Dual tipo Tubo 12 AWG (GL)	2.2	4.3	12	25	1	2.05	2.05	2.5	-	-
PT850351	GL-10	Conector empalme Dual tipo Tubo 10 AWG (GL)	2.8	5.4	15	35	1	2.59	2.59	6	-	-
PT850352	GL-12	Conector empalme Dual tipo Tubo 8 AWG (GL)	3.5	6.7	20	45	1	3.26	3.26	10	-	-
PT850353	GL-14	Conector empalme Dual tipo Tubo 6 AWG (GL)	5.2	9.8	25	55	7	1.55	4.65	-	25	25
PT850354	GL-20	Conector empalme Dual tipo Tubo 4 AWG (GL)	6.1	10.0	30	70	7	1.96	5.88	-	35	35
PT850355	GL-25	Conector empalme Dual tipo Tubo 2 AWG (GL)	7.6	12.0	37	85	7	2.47	7.46	-	70	70
PT850357	GL-50	Conector empalme Dual tipo Tubo 1/0 (GL)	9.8	16.0	42	95	19	1.89	9.44	-	70	95
PT850358	GL-70	Conector empalme Dual tipo Tubo 2/0 (GL)	11.0	18.0	47	105	19	2.13	10.64	-	120	120
PT850359	GL-80	Conector empalme Dual tipo Tubo 3/0 (GL)	12.4	21.0	50	110	19	2.39	11.94	-	150	150
PT850360	GL-95	Conector empalme Dual tipo Tubo 4/0 (GL)	13.8	23.0	52	115	19	2.68	13.44	-	185	185
PT850361	GL-120	Conector empalme Dual tipo Tubo 250 MCM (GL)	15.0	24.0	53	118	37	2.09	14.58	-	185	185
PT850362	GL-150	Conector empalme Dual tipo Tubo 300 MCM (GL)	16.5	25.0	55	120	37	2.29	15.98	-	240	-
PT850363	GL-165	Conector empalme Dual tipo Tubo 350 MCM (GL)	17.7	27.0	57	125	37	2.47	17.28	-	240	240
PT850364	GL-185	Conector empalme Dual tipo Tubo 400 MCM (GL)	19.0	30.0	60	130	37	2.64	18.68	-	300	300
PT850365	GL-240	Conector empalme Dual tipo Tubo 500 MCM (GL)	21.0	34.0	64	140	37	2.95	20.68	-	-	400
PT850366	GL-300	Conector empalme Dual tipo Tubo 600 MCM (GL)	23.0	-	-	-	61	2.52	22.72	-	-	-

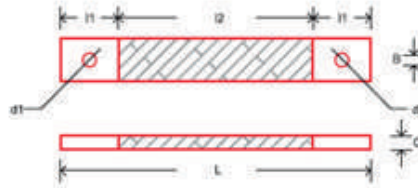


Conectores Flexibles para totalizadores de caja moldeada

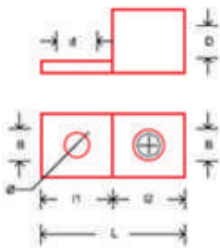


Especificaciones de Conectores

CONECTORES FLEXIBLES										
REF	Item N°	# Wire/Cable	AWG Kcmil	d1	d2	I1	I2	L	B	C
PT850373	EST-251	NA	125A	6.5	8.5	20	35	75	18.0	18.0
PT850374	EST-257	NA	120A	5.5	6.5	15	70	100	14.5	14.5



Bornas - Dados AL/CU



Especificaciones de Bornas

BORNAS - CONECTORES AL / CU										
REF	Item N°	# Wire/Cable	AWG Kcmil	d	D	I1	I2	I	B	
PT850376	NU-2-1B	7.46	2	7.0	8.0	17.5	9.5	27.0	12.8	
PT860377	NU-2/0-1B	10.64	2/0	7.0	11.2	17.5	12.0	29.5	16.7	
PT850378	NU-4/0-1B	13.44	4/0	7.0	14.0	21.0	16.0	37.0	20.7	
PT850379	NU-250-1B	14.58	250 Kcmil	7.8	16.0	24.5	25.5	50.0	25.2	

Tolerancia -0.5 mm + 2.0 mm