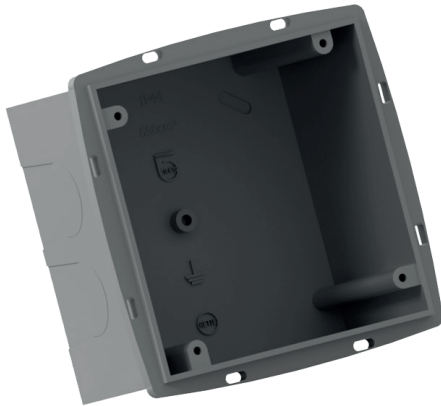


CAJA CONDUIT REF DOBLE FONDO 4"X4"



Características	
Producto	Caja Conduit Ref Doble Fondo 4" X 4"
Material	Plastico estabilizado con carga mineral libre de halógenos
Color	Gris
Medidas en (cm)	Alto: 7.27
	Ancho: 11.1
	Largo: 11.1
Usos	Para sistemas de construcción tradicional en mampostería y sistemas de vaciado en concreto
Disposición de knockout	2 knockouts de 1/2" en cada lateral que permite la instalación de tubos en paralelo.
Grado IP - Hermeticidad	IP44
Resistencia mecánica limite	Columnas integrales de fijación para garantizar fácil y segura instalación de los aparatos.
Fijación de aparatos	1.10KN (kilo newton fuerza) equivale a 110kg/cm2
Características	Estructura reforzada mediante venas y columnas que garantizan la resistencia mecánica a la deformación por las presiones del concreto vaciado de 5000 lbs. Pestaña dispuesta alrededor de las cajas que brinda mayor resistencia y fácil instalación, permitiendo apoyar las cajas sobre la superficie de la obra.